

阪奈中央リハビリテーション専門学校
第2回学校祭

阪奈フェスタ

HAPPYフェスタ

～みんながHAPPYになる笑顔を見せて～

2023 **11/11土**
11:00～15:00

※販売は14:30まで

や
き
そ
ぼ

ベ
ト
ナ
ム
ジ
ュ
ー
ス

わ
た
が
し

み
た
ら
し
団
子

ポ
ッ
プ
コ
ー
ン

小
籠
包
な
ど



- ・ステージ発表
- ・キッチンカー
- ・民族衣装体験など



セラピー
ホース
メイちゃんに会える!



学校法人 栗岡学園



医療法人 和幸会

オリジナルブースで 一日楽しもう♪

阪奈フェスタの
詳細はこちら



ストレッチボールを使った
リラクゼーション
教室

ロボット
リハビリ体験

ハンド
マッサージ



子供が遊べる
・バランスボール
・スラックライン

看護師とゼロフィット
インストラクターによる
体組成を知ろう



健康チェック!
骨密度測定
その他

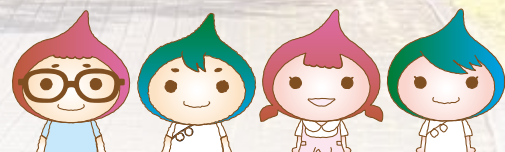
その他
多数!

この機会にお気軽に
介護・認知症
相談

認知症テスト・
予防運動

★雨天、その他の理由でイベントが
変更になる場合があります。

予約不要・一般参加OK



正門から入口へ続くメタセコイヤ並木

学校法人 栗岡学園 阪奈中央リハビリテーション専門学校

大阪府四條畷市田原台6丁目4番43号 TEL:0743-78-8711 URL <https://www.hanna-reha.ac.jp>

近鉄生駒駅から奈良交通バス田原台センターバス停下車、徒歩約5分。お車の方は、校門を通り過ぎ、学校横の駐車場へお停め下さい。(生駒駅から車で約15分)

阪奈中央リハビリテーション専門学校

第2回学校祭

阪奈フェスタ

HAPPYフェスタ

～みんながHAPPYになる笑顔を見せて～

11:00～15:00

※販売は14:30まで

全9箇所を探せ! (小学生以下対象)

スタンプラリー開催!

完成して景品をゲット♪

予約不要
一般参加OK

学生ブースは
チケット制です

受付 **入口ホール**

11:00～15:00

※スリッパなどの上履きをご持参ください。
(校内は土足禁止です)

※マスク着用にご協力ください。

チケット販売 **入口ホール**

11:00～14:30

当日、受付にてチケット5枚つづりを500円で販売します。

※販売については売切終了
※チケット返金対応は14:45まで

1F

・受付(入口ホール)
・チケット販売(入口ホール)
※販売については売切終了
・飲食スペース
(日本語科内)

11:00～15:00

一般出店 **らせん階段下**

キッチンカフェfoo

お弁当・シフォンケーキ・ガトーショコラなどスイーツ

その他出店

無農薬野菜・手編小物・多肉植物の寄せ植え・ベトナム雑貨

11:00～14:30

日本語科 **日本語科エリア**

ポップコーン、コーヒー、綿菓子、ベトナムジュース、ゲーム、民族衣装(着て写真撮影OK)

11:00～14:00 投票×切

フォトコンテスト **結果発表 14:30**

らせん階段そば
掲示されている事前に募集した写真に投票してね!

★雨天、その他の理由でイベントが変更になる場合があります。

2F

・飲食スペース(学生ホール小)
・救急コーナー(和室)

11:00～15:00

先生コーナー **治療室**

みんなで対戦! 手作りポッチャ

和幸会・栗岡学園コーナー

レクリエーション室、レクリエーション室前

阪奈中央看護専門学校

看護学生による身体計測(身長・体重・血圧・SpO2・BMI)ハンドマッサージ

四条畷看護専門学校

地域を知る実習で学んだことの展示発表・ベビー人形抱っこ体験

奈良リハビリテーション専門学校

ロボットリハビリ展示・体験

阪奈中央病院 **健康相談**

看護師とゼロフィットインストラクターによる体組織を知ろう

ストレッチボールを使ったリラクゼーション教室

子どもが遊べるバランスボール・スラックライン

阪奈サナトリウム **こころの健康相談**

作業療法士による認知症簡易テスト・予防運動・骨密度測定

パークヒルズ田原苑 **介護相談**

介護・認知症相談・もぐらたたきゲーム

11:00～14:30

理学療法学科1年 **PT1教室**

やきそば

理学療法学科2年 **PT2教室**

小籠包

11:00～12:50、14:15～15:00

学校紹介・入試相談 **訓練室**

11:30～12:30

キッズコーナー **廊下奥**

13:00～14:00

ホースセラピー紹介

訓練室→馬場

ホースセラピーについての説明後、校庭の馬場にメイちゃんに会いに行きます。

メイちゃんに会いに来てね

天候や馬の体調により内容が変更になる場合があります。



3F

・飲食スペース(学生ホール大/小)
・フオスポット(廊下奥)
・授乳室(面談室)

11:00～14:30

作業療法学科1年 **OT1教室**

みたらし団子・飲み物

作業療法学科2年 **OT2教室**

串刺しマシュマロ

11:00～13:00

まかないカレー **学生ホール大**

13:00～14:00

ステージ発表 **大研修室**

屋外

・フオスポット

11:00～15:00

キッチンカー

キッチンぶーたん

ヤンニョムチキン・ハリケーンポテトなど

waffle Labo Sunny

クロッフルサンド・オリジナルドリンクなど

駐車場・駐輪場の詳細はこちら



学校 栗岡学園

阪奈中央リハビリテーション専門学校

理学療法学科/作業療法学科 全日・3年制 各学科定員40名 大阪府四條畷市田原台6丁目4番43号

オープンキャンパス等のお申し込み・お問い合わせ

TEL **0743-78-8711**

URL <https://www.hanna-reha.ac.jp>

Mail info@hanna-reha.ac.jp

阪奈リハホームページ



アクセスマップ



阪奈中央リハビリテーション専門学校

★公共交通機関をご利用の方★

近鉄生駒駅から奈良交通バス、JR四條畷駅からコミュニティバス乗車、田原台センターバス停下車、徒歩約5分。

★お車の方★

校門を通り過ぎ、学校横の駐車場へお停め下さい。ローソン側の交差点から進入し、一方通行でお進みください。円滑な入場のため、ミニストップ側の交差点からはご遠慮ください。